

令和6年度供給計画

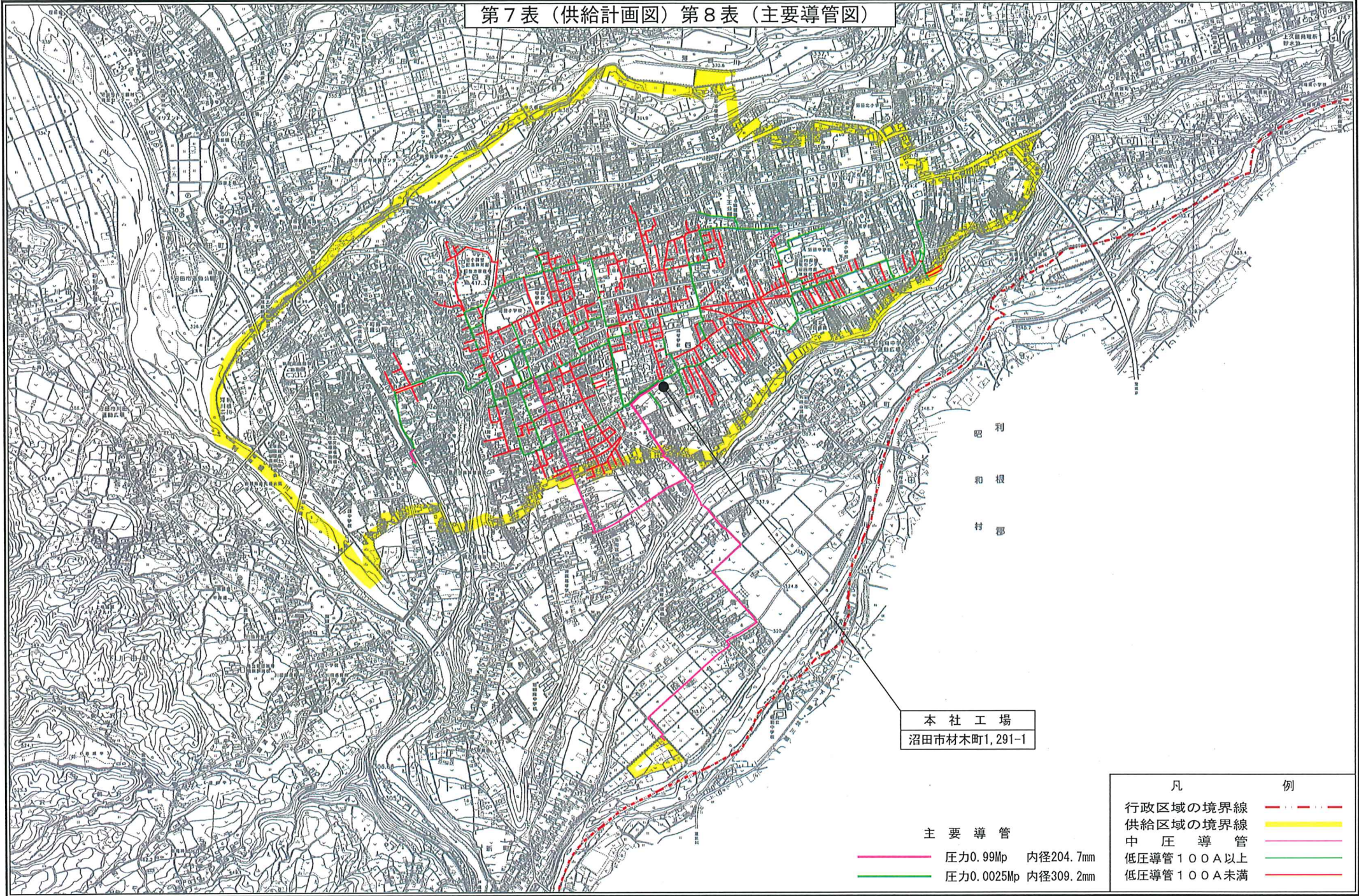
沼田ガス株式会社

(導管)第1表 年度別の需給計画表(ピーク時需要量等)

事業者名: 沼田ガス株式会社

		単位	令和4年度 (実績)	令和5年度 (実績見込)	令和6年度 (初年度)	令和7年度	令和8年度	令和9年度	令和10年度
沼田ガス(株)の 供給区域	年間需要量	m ³ /年	1,433,239	1,379,261	1,398,074	1,410,664	1,423,470		
	ピーク時需要量	m ³ /時間	627	575	582	587	592		
	調整力確保量	m ³ /時間							
	調整力	%							
	年間需要量	m ³ /年							
	ピーク時需要量	m ³ /時間							
	調整力確保量	m ³ /時間							
	調整力	%							
	年間需要量	m ³ /年							
	ピーク時需要量	m ³ /時間							
	調整力確保量	m ³ /時間							
	調整力	%							
合 計	年間需要量	m ³ /年	1,433,239	1,379,261	1,398,074	1,410,664	1,423,470		
	ピーク時需要量	m ³ /時間	627	575	582	587	592		
	調整力確保量	m ³ /時間							
	調整力	%							

第7表（供給計画図）第8表（主要導管図）



利
和
根
村
郡

本
社
工
場
沼田市材木町1,291-1

主 要 導 管
 ——— 压力0.99Mp 内径204.7mm
 ——— 压力0.0025Mp 内径309.2mm

凡	例
行政区域の境界線	— · — · — · — · —
供給区域の境界線	—————
中 圧 導 管	—————
低圧導管 100A以上	—————
低圧導管 100A未満	—————