

# 令和8年度供給計画

沼田ガス株式会社

(導管)第1表 年度別の需給計画表(ピーク時需要量等)

事業者名:沼田ガス株式会社

		単位	令和6年度 (実績)	令和7年度 (実績見込)	令和8年度 (初年度)	令和9年度	令和10年度	令和11年度	令和12年度
沼田ガス(株)の 供給区域	年間需要量	m <sup>3</sup> /年	1,420,499	1,429,218	1,435,537	1,444,242	1,453,163		
	ピーク時需要量	m <sup>3</sup> /時間	565	584	578	582	585		
	調整力確保量	m <sup>3</sup> /時間							
	調整力	%							
	年間需要量	m <sup>3</sup> /年							
	ピーク時需要量	m <sup>3</sup> /時間							
	調整力確保量	m <sup>3</sup> /時間							
	調整力	%							
	年間需要量	m <sup>3</sup> /年							
	ピーク時需要量	m <sup>3</sup> /時間							
	調整力確保量	m <sup>3</sup> /時間							
	調整力	%							
合 計	年間需要量	m <sup>3</sup> /年	1,420,499	1,429,218	1,435,537	1,444,242	1,453,163		
	ピーク時需要量	m <sup>3</sup> /時間	565	584	578	582	585		
	調整力確保量	m <sup>3</sup> /時間							
	調整力	%							

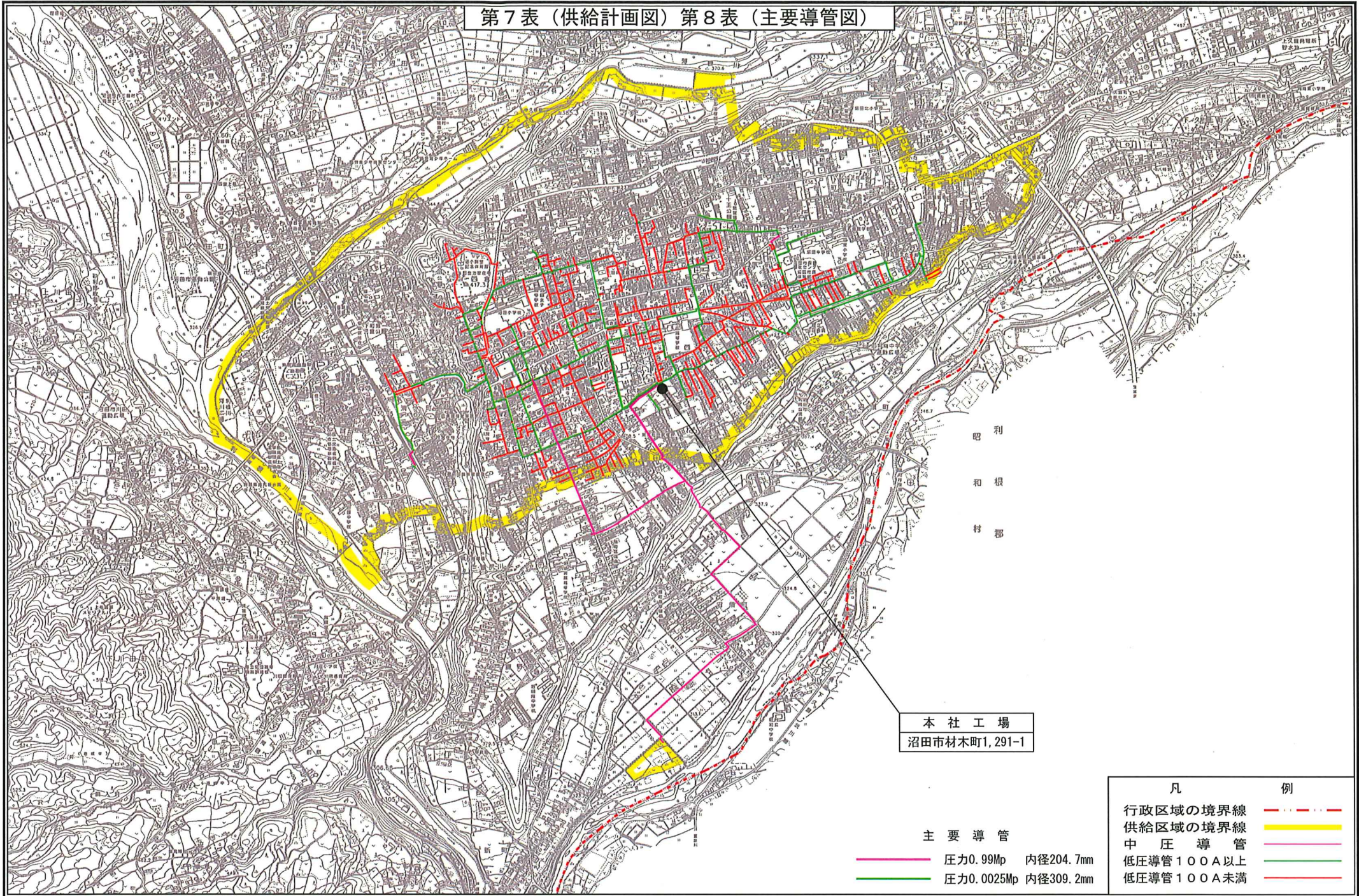
(導管)第2表 普及計画

事業者名: 沼田ガス株式会社

既存の供給区域	市区町村名		沼田市			行政区域面積			
			令和6年度 (実績)	令和7年度 (実績見込)	令和8年度 (初年度)	令和9年度	令和10年度	令和11年度	令和12年度
	項目\年度								
	供給区域面積	km <sup>2</sup>	6.3	6.3	6.3	6.3	6.3		
	供給区域内一般世帯数	戸	8,615	8,572	8,577	8,582	8,587		
	供給区域内ガスメーター	年度末取付総数	1,940	1,924	1,931	1,939	1,948		
		対前年度伸び率	%	-0.9	-0.8	0.4	0.4	0.4	
	供給区域内全体普及率	%	22.5	22.4	22.5	22.6	22.7		
	導管延長	m							
		対前年度伸び率	%						
増加予定供給区域	市区町村名		沼田市			行政区域面積			
			令和6年度 (実績)	令和7年度 (実績見込)	令和8年度 (初年度)	令和9年度	令和10年度	令和11年度	令和12年度
	項目\年度								
	供給区域面積	km <sup>2</sup>							
	供給区域内一般世帯数	戸							
	供給区域内ガスメーター	年度末取付総数							
	供給区域内全体普及率	%							
	導管延長	m							
増加後供給区域	市区町村名		沼田市			行政区域面積			
			令和6年度 (実績)	令和7年度 (実績見込)	令和8年度 (初年度)	令和9年度	令和10年度	令和11年度	令和12年度
	項目\年度								
	供給区域面積	km <sup>2</sup>							
	供給区域内一般世帯数	戸							
	供給区域内ガスメーター	年度末取付総数							
	供給区域内全体普及率	%							
	導管延長	m							



第7表 (供給計画図) 第8表 (主要導管図)



昭  
和  
根  
村  
郡

本  
社  
工  
場  
沼  
田  
市  
材  
木  
町  
1, 291-1

主 要 導 管  
 ———— 圧力0.99Mp 内径204.7mm  
 ———— 圧力0.0025Mp 内径309.2mm

凡	例
行政区域の境界線	-----
供給区域の境界線	—————
中 圧 導 管	—————
低圧導管100A以上	—————
低圧導管100A未満	—————